

VIE PROFESSIONNELLE

19^e ÉDITION DES JOURNÉES D'ACHATS

RETOUR SUR LA HONG KONG WATCH AND CLOCK FAIR

ALLEMAGNE / ROYAUME-UNI : LES VEILLES MARCHÉS FRANCÉCLAT D'AOÛT 2023

LEARNING EXPEDITION – GENÈVE : A LA DÉCOUVERTE DES COULISSES DU LUXE

RÈGLEMENT EUROPÉEN SUR LES SERVICES NUMÉRIQUES

CHIFFRES CLÉS JUILLET 2023

COMMERCE EXTÉRIEUR HORLOGER : JUILLET 2023

LE TEMPS DES ADHÉRENTS



SAINT HONORÉ
PARIS

Des nouvelles créations aussi
inspirantes qu'innovantes



BRÈVES HORLOGÈRES

CHARLIE PARIS : CONCORDIA GMT

FOB PARIS : R100 EDEN WHITE

GUSTAVE & CIE : JULES 24H, UNE ODE À JULES VERNE

KELTON : MONTRE VILLA VERTE

RALF TECH : ACADÉMIE PIRATES SHADOW BRONZE

YEMA : NOUVELLE COLLECTION YEMA SOUS-MARINE

VIE PROFESSIONNELLE

19^e ÉDITION DES JOURNÉES D'ACHATS

La 19^e édition des Journées d'Achat consacrées au BtoB a eu lieu les 4 et 5 septembre aux Yachts de Paris.

France Horlogerie a pris part à cet événement de rentrée où plusieurs marques de montres et fabricants de composants adhérents étaient exposantes : Pierre Lannier, Rochet Group, SMB Horlogerie, Red Luxury Group, Groupe Fleurus, Herbelin Groupe et Kelton.

Ces deux journées ont permis aux entreprises exposantes d'échanger avec leurs partenaires dans un cadre convivial.

La prochaine édition aura lieu les 23 et 24 janvier 2024.

RETOUR SUR LA HONG KONG WATCH AND CLOCK FAIR



France Horlogerie a participé à la Hong Kong Watch and Clock Fair, salon majeur de l'industrie horlogère en Asie, qui s'est tenue du 5 au 9 septembre au Hong Kong Convention and Exhibition Center.

Cette nouvelle édition, première à se tenir en présentiel depuis 2019, était organisée par le Hong Kong Trade Development Council (HKTDC), la Hong Kong Watch Manufacturers Association et The Federation of Hong Kong Watch Trades & Industries Ltd. 700 exposants y étaient présents issus de 17 pays.

Cette semaine a été particulièrement riche pour France Horlogerie qui a notamment participé à la cérémonie d'inauguration le 5 septembre en présence de M. Bernard CHAN, Sous-Secrétaire d'Etat au Commerce et au Développement économique de Hong Kong.

Guillaume ADAM, Secrétaire Général de France Horlogerie, est également intervenu lors du Hong Kong International Watch Forum pour présenter les derniers chiffres et les tendances du marché français de l'horlogerie et son positionnement au niveau mondial. Sont également intervenues les associations homologues suisses (Jean-Daniel PASCHE), allemande (Guido GROHMANN), chinoise (Zhang HONG-GANG), coréenne (Dae-Boon KIM), japonaise (Mari YAMAZAKI, Haruhiko HIGUCHI) et hong-kongaise.

France Horlogerie a également participé à la Asian Watch Conference qui a réuni plusieurs conférenciers sur les thèmes comme la RSE.



VIE PROFESSIONNELLE

France Horlogerie a enfin eu des échanges structurants avec les marques de montres françaises exposantes au salon (BRISTON Watches, HERBELIN, LIP dessine le temps, PIERRE LANNIER, SAINT HONORE PARIS) rassemblées au sein du Pavillon France organisé par Francéclat et des rencontres instructives avec les acteurs nationaux et internationaux du secteur horloger.

Les acteurs de l'horlogerie française ont ainsi pu faire rayonner nos savoir-faire et notre excellence lors de ce salon incontournable du marché asiatique.

ALLEMAGNE / ROYAUME-UNI : LES VEILLES MARCHÉS FRANCÉCLAT D'AOÛT 2023

Francéclat vous propose de découvrir l'édition d'août 2023 des veilles marchés sur les filières de l'horlogerie et la bijouterie-joaillerie en Allemagne et au Royaume-Uni via l'extranet de Francéclat en cliquant [ICI](#).

Ces veilles comportent :

- ⇒ Des informations sur la baisse des ventes de montres de luxe et des bijoux poinçonnés,
- ⇒ L'actualité des marques locales,
- ⇒ Une liste d'opérateurs potentiels à rencontrer

Ces veilles sont publiées tous les deux mois, en alternance avec les veilles marchés sur l'Espagne et l'Italie.

N'hésitez pas à faire part des sujets que vous aimeriez voir traiter dans les prochaines éditions auprès de gadam@francehorlogerie.fr

11 ET 12 OCTOBRE - LEARNING EXPEDITION – GENÈVE : A LA DÉCOUVERTE DES COULISSES DU LUXE

La CCI France Suisse organise un évènement itinérant sur 2 jours, soutenu par Francéclat, afin de permettre aux entreprises françaises de découvrir les coulisses, codes et spécificités du secteur du luxe en Suisse.

Pour plus de renseignements : gadam@francehorlogerie.fr

VIE PROFESSIONNELLE

RÈGLEMENT EUROPÉEN SUR LES SERVICES NUMÉRIQUES

Le *Digital Services Act (DSA)*, ou règlement sur les services numériques, est entré en vigueur le 25 août 2023. Ce règlement vise à apporter une meilleure protection des internautes européens contre les contenus illicites, dangereux et préjudiciables, en encadrant les activités des grandes plateformes. Présentation de ce nouveau règlement.

Désinformation, pédopornographie, vente de produits de contrefaçon... Ce qui est illégal hors ligne doit aussi l'être en ligne : voici le principe du [règlement sur les services numériques](#).

Les obligations prévues par ce texte entreront en application le 17 février 2024. Pour les très grandes plateformes en ligne et les très grands moteurs de recherche, ce règlement s'applique dès le 25 août 2023.

En quoi consiste le *Digital Services Act (DSA)* ?

Ce [règlement a été adopté](#) sous la présidence française du Conseil de l'Union européenne.

Avec le *Digital Markets Act (DMA)*, le *Digital Services Act (DSA)* est une première mondiale, en encadrant les grandes plateformes et établissant des règles du jeu équitables au sein de l'Union européenne.

Le règlement européen sur les services numériques impose de nouvelles règles à respecter et de nouvelles mesures à mettre en place pour lutter contre les contenus illicites ou préjudiciables, et permettre plus de transparence.

Quelles sont les mesures ?

Les plateformes doivent :

- **mettre en place un système de signalement des contenus illicites**
- **coopérer avec les autorités judiciaires**
- **traiter en priorité les signalements des organisations reconnues** pour leur compétence et leur expertise, appelées « **signaleurs de confiance** »
- **suspendre les comptes publiant des contenus illicites**
- **interdire le ciblage publicitaire sur les mineurs ou à partir de données sensibles**
- protéger les consommateurs en **assurant l'identité du vendeur dans les places de marché en ligne** (*marketplaces*)
- **analyser les risques liés à leurs services** en matière de contenus illégaux, d'atteinte à la vie privée ou à la liberté d'expression, de santé ou de sécurité **et mettre en place les moyens pour les atténuer.**

Pour les internautes, cela se concrétisera par exemple par la **mise à disposition d'une solution simple leur permettant de signaler des contenus illégaux.**

Des **règles plus strictes s'appliquent aux très grandes plateformes et moteurs de recherche**, qu'il s'agisse de l'analyse annuelle des risques ou de la transmission des algorithmes de leurs interfaces aux autorités compétentes.

VIE PROFESSIONNELLE

Un "**coordonateur des services numériques**", autorité indépendante désignée par chaque État membre de l'UE, est mis en place. En France, c'est l'[Arcom](#) qui occupe cette fonction.

Qui est concerné ?

Au 25 août 2023, le **DSA doit être respecté par les plateformes et les moteurs de recherche avec plus de 45 millions d'utilisateurs actifs mensuels dans l'Union européenne.**

À ce jour, cela concerne les plateformes suivantes : AliExpress, Amazon Store, AppStore, Bing, Booking, Facebook, Google Maps, Google Play, Google Search, Google Shopping, Instagram, LinkedIn, Pinterest, Snapchat, TikTok, Wikipedia, X (anciennement Twitter), YouTube et Zalando.

Le règlement s'appliquera le 17 février 2024 à toutes les plateformes et les intermédiaires en ligne qui offrent leurs services (biens, contenus ou services) **sur le marché européen** : fournisseurs d'accès à internet, *marketplaces*, *cloud*, réseaux sociaux, etc.

Que se passe-t-il en cas de non-respect du règlement ?

La Commission européenne pourra infliger des **amendes pouvant aller jusqu'à 6 % du chiffre d'affaires mondial** de l'entreprise concernée.

En cas de manquements répétés, cette amende pourra également être complétée par une mesure temporaire de restriction de l'accès au service.

ALLER PLUS LOIN

- ◆ [Loi numérique : vers une meilleure protection des citoyens et des entreprises en ligne](#)
- ◆ [Grandes plateformes du numérique : vers le Digital Services Act et Digital Markets Act](#)
- ◆ [Adoption de la législation sur les services numériques \(DSA\)](#)
- ◆ [Le règlement européen sur les services numériques \(DSA\) vise une responsabilisation des plateformes](#)

Source <https://www.economie.gouv.fr/numerique-dsa-entre-en-vigueur#> (28/08/2023)

VIE PROFESSIONNELLE

CHIFFRES CLÉS JUILLET 2023*

- ⇒ **+ 6 %** : ventes en France de montres et de bijoux
- ⇒ **+ 7 %** : ventes en France d'arts de la table
- ⇒ **+ 12 %** : production d'horlogerie en France
- ⇒ **+ 9 %** : production de bijouterie-joaillerie en France
- ⇒ **- 4 %** : production d'arts de la table en France

* par rapport à juillet 2022

Source Observatoire Francéclat

COMMERCE EXTÉRIEUR HORLOGER : JUILLET 2023

Évolutions sur un an	juillet 2023		janvier-juillet 2023		d'août 2022 à juillet 2023	
	Export	Import	Export	Import	Export	Import
Total Horlogerie	+4 %	+13 %	+14 %	+15 %	+16 %	+20 %
Montres	+9 %	+14 %	+18 %	+16 %	+20 %	+21 %
Composants et bracelets de montres	-10 %	+13 %	+3 %	+14 %	+5 %	+14 %
Horlogerie de gros volume	-21 %	-1 %	+1 %	-13 %	+11 %	-1 %

Source : Observatoire Francéclat - Trade Data Monitor / Douanes Françaises

LE TEMPS DES ADHERENTS

SAINT HONORÉ PARIS

Des nouvelles créations aussi inspirantes qu'innovantes

Harmonieux, audacieux, royal... Les nouveaux modèles signés SAINT HONORÉ PARIS s'emparent et s'inspirent des lieux les plus emblématiques de Paris.

De nouvelles familles voient le jour déclinées en différentes couleurs, différentes finitions afin de permettre à chaque personne de choisir la montre qui correspond le mieux à ses goûts et à son style.

♦ Modèle Tourbillon « Monceau » : élégance et complexité

Véritable illustration du temps, la nouvelle collection d'Exception de Saint Honoré est une invitation à la découverte du Parc Monceau, un jardin d'illusions qui rend hommage aux plus grands peintres du XVII^e siècle. Le design squelette nous fait découvrir la complexité du mécanisme tourbillon. C'est l'alliance de l'expertise horlogère et d'un style artistique, créant ainsi l'illusion que la montre est vraiment vivante à votre poignet.



Description : Boîtier de forme tonneau acier inoxydable 316L finition PVD noir, diamètre 42 mm. Cadran squelette bleu. Mouvement tourbillon signé Saint Honoré. Verre minéral traitement saphir. Étanchéité 5 bar. Bracelet silicone noir avec insert cuir noir sur boucle déployante. Edition Limitée à 100 exemplaires.

LE TEMPS DES ADHERENTS

◆ Modèle « Orsay » : harmonieux

La nouvelle collection, inspirée par le célèbre Musée d'Orsay, est à la hauteur de son art impressionniste. Caractérisée par son motif en forme de carreaux de Paris, sur lequel est gravé « Saint Honoré », la montre Orsay est une fascinante fusion de l'art contemporain et du patrimoine culturel.



Description : Boîte acier inoxydable 316L ou finition PVD doré, 28 mm. Verre minéral avec traitement saphir. Cadran nacre blanche + 12 diamants qualité H+, SI - 0,053 carat. Lunette gravée « Saint Honoré ». Mouvement RONDA quartz 3 aiguilles. Etanchéité 3 bar. Bracelet acier inoxydable 316L ou finition PVD doré, motifs à carreaux. Boucle déployante.

LE TEMPS DES ADHERENTS

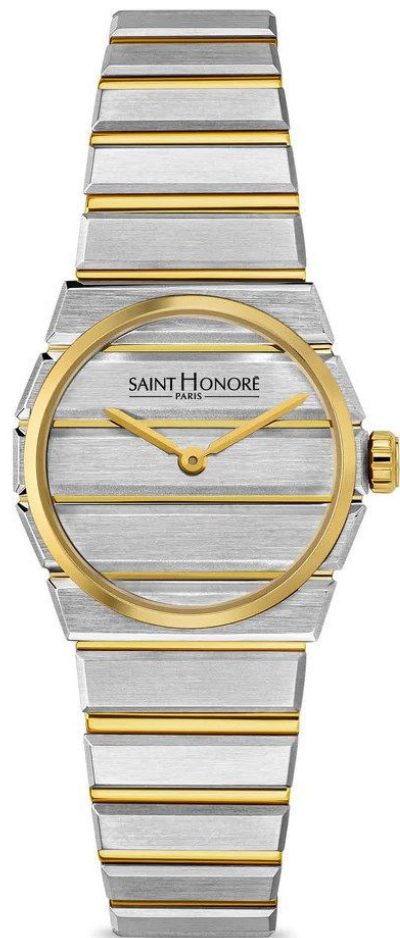
◆ Modèle « Odéon » : avec style et grâce

Imprégnée de l'âme du quartier Odéon, où règne une atmosphère à la fois relaxante et dominée par la vivacité culturelle, la collection ODEON donne vie à un artisanat harmonieux qui fait la part belle au souci du détail.



En hommage au célèbre théâtre de l'Odéon, chaque montre de la collection porte le style néoclassique de cet emblématique lieu, véritable phare de l'art, de la culture et du divertissement parisien.

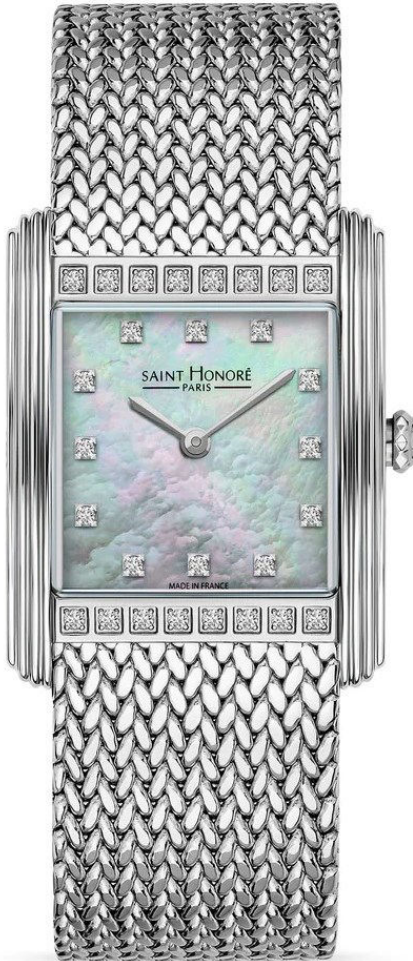
Description : Boîte acier inoxydable 316L finition PVD doré ou bicolore, 28 mm. Verre minéral avec traitement saphir. Cadran acier. Mouvement RONDA quartz 2 aiguilles. Etanchéité 3 bar. Bracelet acier inoxydable 316L finition PVD doré ou bicolore. Boucle déployante.



LE TEMPS DES ADHERENTS

♦ Modèle « Palais Royal » : structure

La collection de montres Palais Royal vous transportera au règne de Louis XIV. En hommage à l'architecture emblématique de ce monument, le design de cette montre s'inscrit dans un carré structuré avec ses godrons joliment dessinés et sertis de diamants. Le Palais Royal bat désormais à travers cette montre majestueuse imprégnée d'art et d'histoire.



Description : Boîte acier inoxydable 316L, 26 mm + 16 diamants qualité H+, SI - 0,12 carat. Verre minéral traitement saphir. Cadran nacre blanche. Mouvement RONDA quartz 2 aiguilles. Etanchéité 3 bar. Bracelet maille milanaise bijou acier inoxydable 316L. Boucle déployante.



LE TEMPS DES ADHERENTS

♦ Modèle « Matignon » : une élégance insouciant !

C'est en duo que l'hôtel Matignon est capturé dans une collection raffinée et élégante, ornée de chiffres romains et de fines aiguilles qui confèrent à la montre une allure classique et intemporelle. Une nouvelle collection disponible pour Elle et pour Lui en différents coloris. La collection Matignon est un récit à elle seule qui mélange son histoire intemporelle et son charme naturel. Le riche patrimoine et l'architecture de l'hôtel Matignon sont parfaitement capturés dans l'approche créative de cette toute nouvelle montre Saint Honoré. Juste un soupçon de raffinement et d'élégance pure, Matignon est indéniablement Saint Honoré, à l'allure irrésistible.



Description : Boîte acier inoxydable 316L, 41.2 mm / Verre minéral avec traitement saphir / Cadran bleu / Mouvement RONDA quartz 2 aiguilles, date / Etanchéité 50 m / Bracelet acier inoxydable 316L / Boucle déployante

SAINT HONORÉ PARIS
ZA Le Grand Crof - BP 31
25140 CHARQUEMONT

Tél. : +33 3 81 68 66 88

contact@sainthonore.com

www.sainthonore.com

CHARLIE PARIS : CONCORDIA GMT

Modèle iconique de la maison CHARLIE PARIS, depuis l'expédition de l'aventurier Matthieu Tordeur en Antarctique, la Concordia GMT, avec son double fuseau horaire, s'impose comme une véritable « Tool Watch » destinée aux globe-trotteurs modernes voyageant à travers le monde. Dessinée et assemblée en France, équipée du calibre Soprod C125, la Concordia GMT s'affirme comme étant le modèle le plus sportif, tout en restant élégant, caractéristique de la marque. Avec ses matériaux de qualité et son cadran parfaitement lisible même dans l'obscurité, cette montre mécanique automatique saura vous accompagner pendant de nombreuses années.

Caractéristiques : Montre homme équipée du mouvement automatique GMT C125. Boîtier en acier (Ø 40 mm) avec lunette tournante unidirectionnelle et Super-LumiNova®. Cadran bleu. Réserve de marche de 40h. Étanchéité 30 bar. Edition limitée à 100 exemplaires sur 2023.

<https://charlie-paris.com>



FOB PARIS : R100 EDEN WHITE

Une manchette de cuir à laquelle est intégrée une bague métallique très géométrique. Sur cette bague se fixe et se détache la montre de poche R40. Le concept de la montre modulaire R100 est simple dans l'usage, et puissant dans le parti pris, entre horlogerie et mode, entre tradition et futur. Détachée, la montre de poche se porte avec une chaîne, dans la poche ou en tour de cou. Fabriquée en France.



Caractéristiques : Mouvement automatique squelette, réserve de marche 40h. Verre minéral, traitement anti-reflet. Boîtier 40 mm acier inoxydable, PVD or rose et acier. Cadran métal. Aiguilles acier. Manchette de cuir véritable, pièces métalliques en acier. Étanchéité 3 bar. Montre garantie à vie.

<https://fobparis.com>

GUSTAVE & Cie : JULES 24H, UNE ODE À JULES VERNE

La collection Jules de GUSTAVE & Cie rend hommage à l'auteur de Vingt mille lieues sous les mers. Limitée à 250 pièces numérotées, « Jules 24H » abrite le calibre ETA 2893-2, un mouvement qui offre une réserve de marche d'environ 42 heures. Le fond de boîtier en verre offre une vue sur les rouages en actions ainsi que sur la masse oscillante gravée d'un voilier et de la devise "Fluctuat nec mergitur" (*il est battu par les flots, mais ne sombre pas*). Le choix de la lunette interne GMT réglable et de la position du Nord rappellent les anciens compas magnétiques de navigation. Quant au cadran, ses index s'inspirent des rayons de la barre d'un navire tandis que le verre saphir bombé suggère la courbure de notre planète Terre. La montre Jules est livrée avec 2 bracelets en cuir végétal ou toile « Seaqual » et un bracelet caoutchouc Tropic, bleu ou noir.

www.gustave-et-cie.fr



KELTON : MONTRE VILLA VERTE

Une Villa qui renouvelle radicalement le genre. Toujours d'inspiration moderniste, celle-ci évoque l'âge d'or de l'automobile, époque où les véhicules à quatre roues ressemblaient peut-être davantage à des libellules (la jaguar XKD de Ralph, par exemple) ou à de gros scarabées satinés qu'à des tanks. À votre poignet, elle est fine, graphique, et son boîtier sablé (38 mm) apporte une touche singulière. Son verre minéral bombé et son aiguille petites secondes, placée à 9 heures, en font un petit bijou à la fois classique et audacieux. Elle est animée d'un mouvement quartz Miyota 1L 45.

www.kelton.fr

RALF TECH : ACADÉMIE PIRATES SHADOW BRONZE

Après le succès de l'Académie Pirates Shadow, voici sa déclinaison en bronze. Qu'on se le dise... Les Pirates sont de retour ! Ou leur esprit tout du moins... Cette nouvelle Académie se compose donc d'un boîtier en alliage bronze CuAl8 (Ø 41 mm) et d'un cadran gris anthracite arborant fièrement le symbole des pirates avec une tête de mort accompagnée de deux épées, le Jolly Roger. Un signe qui montre clairement son appartenance à l'univers des aventuriers. Après tout, quoi de plus logique étant donné le nombre de grands skippers qui portent une RALF TECH sur tous les océans ! Et quoi de plus logique également que de leur offrir une version en bronze, véritable lien entre la navigation ancienne et son évolution moderne.



www.ralftech.com

YEMA : NOUVELLE COLLECTION YEMA SOUS-MARINE

« Développée et conçue avec l'aide de notre ambassadeur et plongeur professionnel, Jason Washington, la YEMA Sous-Marine est dotée de performances techniques professionnelles et d'une esthétique unique ».

Équipée du Calibre Maison YEMA2000, étanchéité 30 bar, cette nouvelle YEMA Sous-Marine se pare d'un boîtier en acier 316L compact et robuste (40,5 mm) destinée à tous les amateurs et professionnels du monde sous-marin. Tous les modèles sont équipés d'une lunette tournante unidirectionnelle et crantée permettant la mesure relative des temps de plongée. Réserve de marche de 42h.

<https://yema.com>





22, avenue Franklin Roosevelt , 75008 Paris

01 44 70 77 97 (taper 4)

www.francehorlogerie.com

siret : 784 358 673 00035

code APE : 9411Z